

HOPE的四大基石

由关键的童年积极体验 (PCE) 以及这些体验的来源和机会——帮助孩子成长成健康、还有韧性的成年人。

家长须知: 思考适合四栋建筑中每一栋的孩子生活中的积极方面积木，然后选择您认为孩子生活中的每个积木旁边提供的方框。

与人的关系: 家庭内部以及通过人际活动与其他儿童和成人的关系。



RELATIONSHIPS

- 与他们同住的成年人建立健康的关系
- 没有跟他们同住的成年人建立健康的关系
- 其他: _____

环境: 安全、公平、稳定的家庭和学校生活、娱乐、和学习环境。



ENVIRONMENT

- 给他们定期获得健康食品或资源
- 安全稳定的居住地
- 一个安全的在家玩耍的地方
- 在家外玩耍的安全场所
- 其他: _____

社会和公民参与, 以培养归属感和联系感。



ENGAGEMENT

- 他们定期会见面的小组（例如游戏小组、游泳课等）
- P参与将他们与其文化遗产（音乐、艺术等）的活动
- 其他: _____

情绪: 通过玩耍和与同伴互动来提高自我意识和自我调节的情绪增长。



EMOTIONAL
GROWTH

- 他们经常能在家玩的朋友
- 他们经常能在外玩的朋友
- 其他: _____

HOPE的四大基石

由关键的童年积极体验 (PCE) 以及这些体验的来源和机会——帮助孩子成长成健康、还有韧性的成年人。

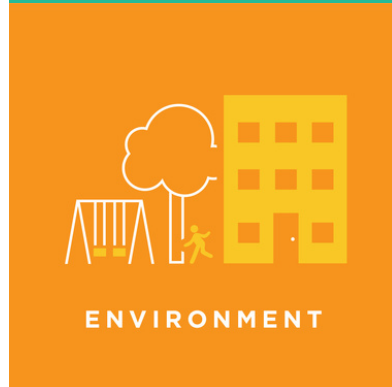
家长须知: 思考适合四栋建筑中每一栋的孩子生活中的积极方面积木，然后选择您认为孩子生活中的每个积木旁边提供的方框。

与人的关系: 家庭内部以及通过人际活动与其他儿童和成人的关系。



- 与他们同住的成年人建立健康的关系
- 没有跟他们同住的成年人建立健康的关系
- 一个在学校的成年人建立健康的关系
- 其他: _____

环境: 安全、公平、稳定的家庭和学校生活、娱乐、和学习环境。



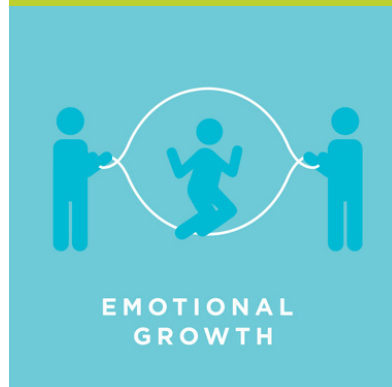
- 给他们定期获得健康食品或资源
- 安全稳定的居住地
- 一个安全的在家玩耍的地方
- 在家外玩耍的安全场所
- 其他: _____

社会和公民参与, 以培养归属感和联系感。



- 他们定期会见面的小组 (例如游戏小组、游泳课等)
- 参与将他们与其文化遗产 (音乐、艺术等) 的活动
- 参与他们感兴趣的活动 (例如, 社区服务)
- 其他: _____

情绪: 通过玩耍和与同伴互动来提高自我意识和自我调节的情绪增长。



- 他们经常在家玩的朋友
- 他们经常在外面玩的朋友
- 帮助他们感到支持的朋友
- 其他: _____

HOPE的四大基石

由关键的童年积极体验 (PCE) 以及这些体验的来源和机会——帮助孩子成长成健康、还有韧性的成年人。

家长须知: 思考适合四栋建筑中每一栋的孩子生活中的积极方面积木，然后选择您认为孩子生活中的每个积木旁边提供的方框。

与人的关系: 家庭内部以及通过人际活动与其他儿童和成人的关系。



- 与他们同住的成年人建立健康的关系
- 没有跟他们同住的成年人建立健康的关系
- 一个在学校的成年人建立健康的关系
- 您经常与之互动的榜样和导师
- 其他: _____

环境: 安全、公平、稳定的家庭和学校生活、娱乐、和学习环境。



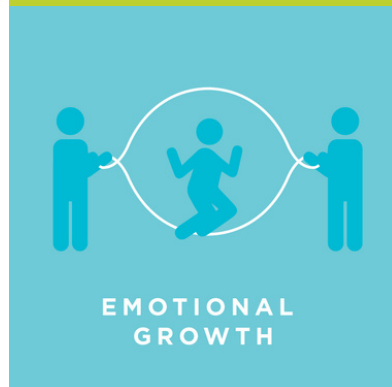
- 给他们定期获得健康食品或资源
- 安全稳定的居住地
- 一个安全的在家玩耍的地方
- 在家外玩耍的安全场所
- 其他: _____

社会和公民参与, 以培养归属感和联系感。



- 他们定期会见面的小组（例如游戏小组、游泳课等）
- 参与将他们与其文化遗产（音乐、艺术等）的活动
- 参与他们感兴趣的活动（例如，社区服务）
- 一个你觉得你属于的社区
- 其他: _____

情绪: 通过玩耍和与同伴互动来提高自我意识和自我调节的情绪增长。



- 他们经常在家玩的朋友
- 他们经常在外面玩的朋友
- 当你谈论你的感受或困难的话题时倾听的朋友
- 帮助他们感到支持的朋友
- 其他: _____